

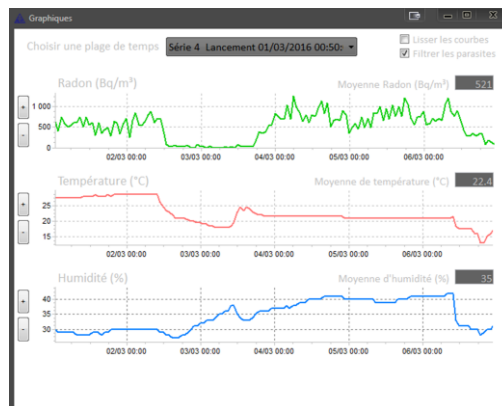


## Moniteurs Radon AER Plus et AER C

Pour une mesure **simple, rapide et précise** du radon dans un bâtiment.

Contrôlez vous-même la qualité de votre air intérieur avec **AER+** et **AER Connecté**, moniteurs numériques temps réel pour la détection du radon<sup>(\*)</sup>, un des polluants de l'habitat.

- ✓ Mesure radon **haute sensibilité**
- ✓ **Simplicité** d'utilisation
- ✓ Affichage des données en **temps réel**, intervalle de mesure réglable de 15 min à 4h
- ✓ Détection par photodiode, sensibilité typique 20 (Bq/m<sup>3</sup>) par (coups/heure)
- ✓ Emoticône pour indication du dépassement ou non des valeurs guides recommandées par les pouvoirs publics
- ✓ Moyenne cumulée sur 24 heures, 1 mois, longue durée
- ✓ Stockage et récupération des données via **USB**
- ✓ Mesure de température et humidité
- ✓ Autonomie 1 an avec 1 pile LR14 Type C (AER+ : pile alcaline 1.5V / AER Connecté : pile lithium 3.6V)
- ✓ Conçu, développé, fabriqué et testé en **France**
- ✓ Dimensions 10.5 x 3.6 x 8.6 cm (h x l x L, hors antenne), poids 315 g
- ✓ **AER+ Connecté** : Envoi automatique des mesures sur Internet par le réseau Sigfox (Internet des Objets).
- ✓ **AER+ Connecté** Site web dédié pour la consultation des mesures à distance. Connectez-vous sur [aer.app.algade.fr](http://aer.app.algade.fr) pour voir la démo (utilisateur = demo, mot de passe = demo)



Conforme aux exigences de la norme NF EN ISO 11665-5.

### Disponibles également dans la gamme AER :

- **AER** : mesure simple et rapide du radon dans l'habitat par les particuliers.
- **AER Pro** : Pour le pilotage d'une ventilation en fonction de l'activité volumique du radon. Nous contacter.

### Pour nous contacter :

E-mail : [com\\_aer@algade.com](mailto:com_aer@algade.com)

Tél : +33 (0)5 55 60 50 00

Site internet : [www.algade.com](http://www.algade.com)

<sup>(\*)</sup> Le radon est un gaz radioactif reconnu comme cancérigène pulmonaire pour l'Homme par l'OMS depuis 1987.